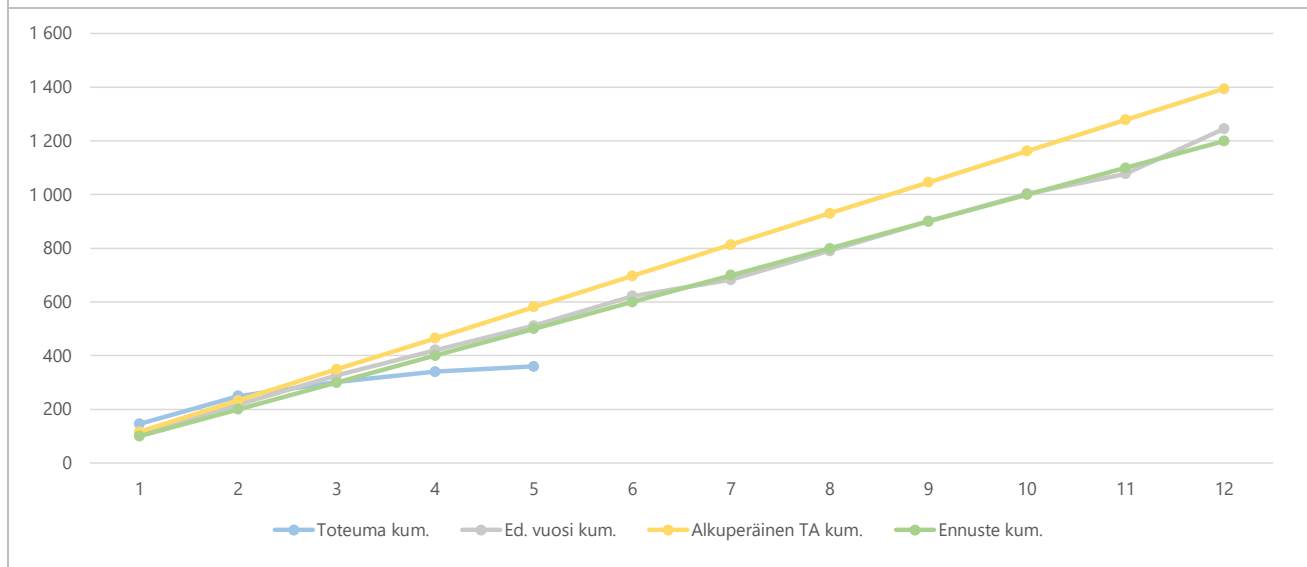
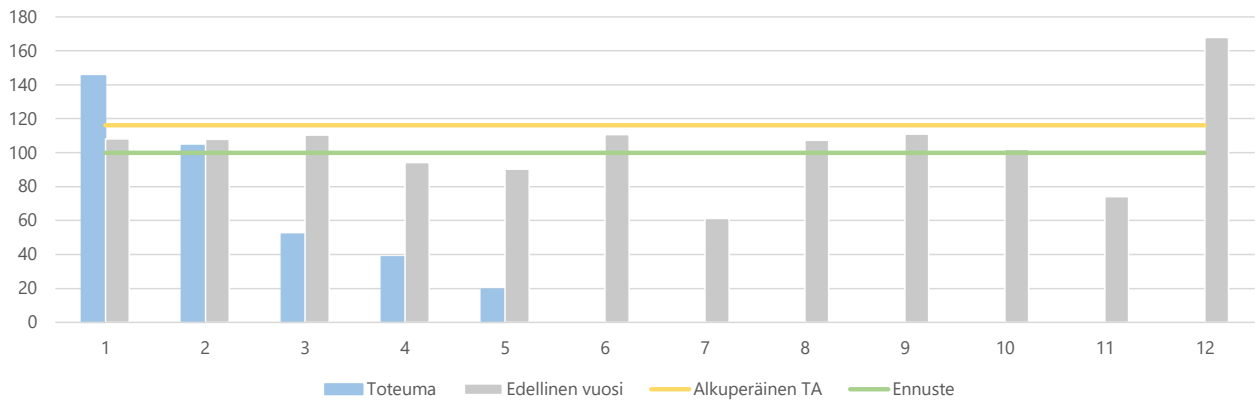


1) Tuloslaskelma (käyttötalous) €1 000	* MTA = muutettu talousarvio		** TA = alkuperäinen talousarvio				Ennuste		Ennuste		TP Ennuste	
	Kum. 5/2020	Tot.-% / MTA*	Kum. 5/2019	Tot.-% / TP 2019	MTA 2020*	2020	/ MTA*	TA 2020**	/ TA**	2019	/ TP 2019	
Toimintatuotot	360	25,8%	511	41,0%	1 394	1 199	86,0 %	1 394	86,0%	1 245	96,3%	
Myyntituotot	5	9,3%	12	24,4%	53	53	100,0 %	53	100,0%	51	104,1%	
Maksutuotot	218	20,5%	377	41,0%	1 067	872	81,7 %	1 067	81,7%	919	94,9%	
Tuet ja avustukset	40	500,0%	31	99,5%	8	8	100,0 %	8	100,0%	31	25,9%	
Muut toimintatuotot	97	36,2%	91	37,4%	267	267	100,0 %	267	100,0%	244	109,1%	
Toimintakulut	-3 429	38,6%	-3 634	42,3%	-8 893	-8 863	99,7 %	-8 893	99,7%	-8 587	103,2%	
Henkilöstökulut	-1 374	37,8%	-1 357	39,8%	-3 639	-3 609	99,2 %	-3 639	99,2%	-3 408	105,9%	
Palvelujen ostot	-488	32,2%	-708	47,0%	-1 513	-1 513	100,0 %	-1 513	100,0%	-1 504	100,6%	
Aineet, tarvikkeet ja tavarat	-242	44,5%	-230	47,7%	-544	-544	100,0 %	-544	100,0%	-482	112,7%	
Avustukset	-87	36,7%	-107	50,1%	-238	-238	100,0 %	-238	100,0%	-215	110,9%	
Muut toimintakulut	-1 238	41,8%	-1 232	41,4%	-2 960	-2 960	100,0 %	-2 960	100,0%	-2 978	99,4%	
Toimintakate	-3 069	40,9%	-3 123	42,5%	-7 499	-7 664	102,2 %	-7 499	102,2%	-7 342	104,4%	
Rahoitustuotot ja -kulut										0		
Vuosikate	-3 069	40,9%	-3 123	42,5%	-7 499	-7 664	102,2 %	-7 499	102,2%	-7 342	104,4%	
Poistot ja arvonalentumiset	-88		-72	41,8%						-173		
Tilikauden tulos	-3 157	42,1%	-3 195	42,5%	-7 499	-7 664	102,2 %	-7 499	102,2%	-7 515	102,0%	
Tilikauden yli-/alijäämä	-3 157	42,1%	-3 195	42,5%	-7 499	-7 664	102,2 %	-7 499	102,2%	-7 515	102,0%	

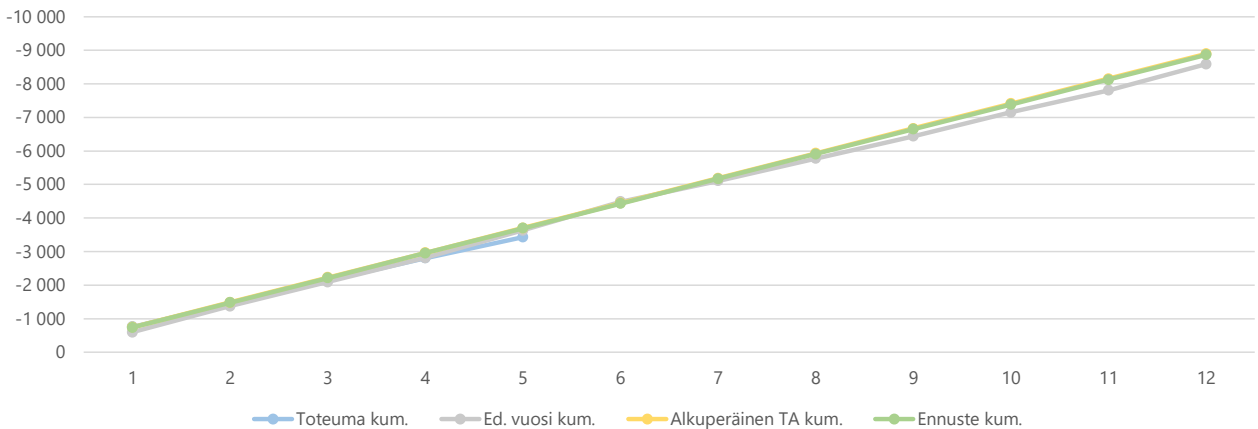
2a) Kumulatiiviset toimintatuotot
(vertailu edelliseen vuoteen, muutettuun talousarvioon ja ennusteeseen)
€1 000



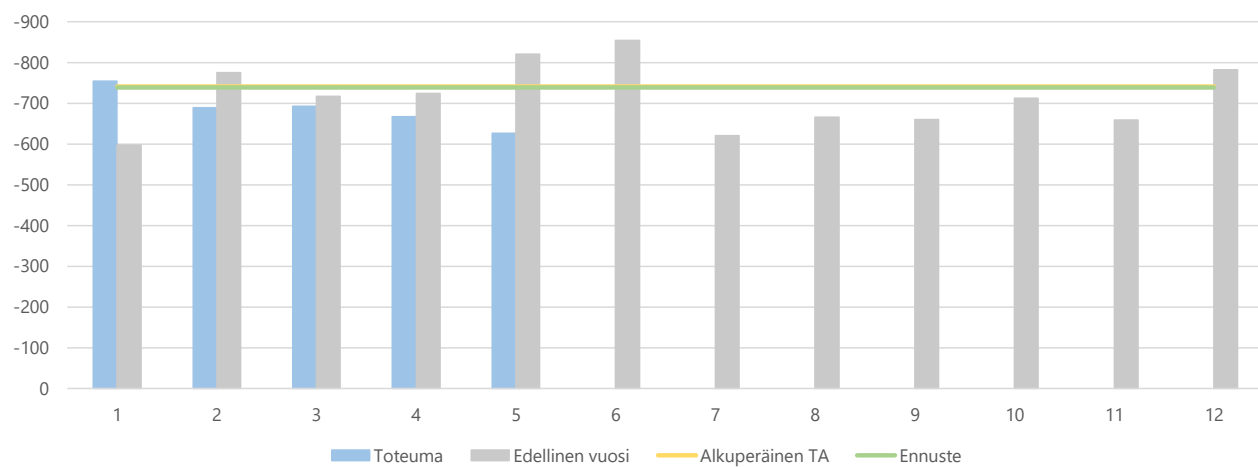
2b) Toimintatuottojen kuukausitoteumat
 (vertailu edelliseen vuoteen, muutettuun talousarvioon ja ennusteeseen)
 €1 000



3a) Kumulatiiviset toimintakulut
 (vertailu edelliseen vuoteen, muutettuun talousarvioon ja ennusteeseen)
 €1 000



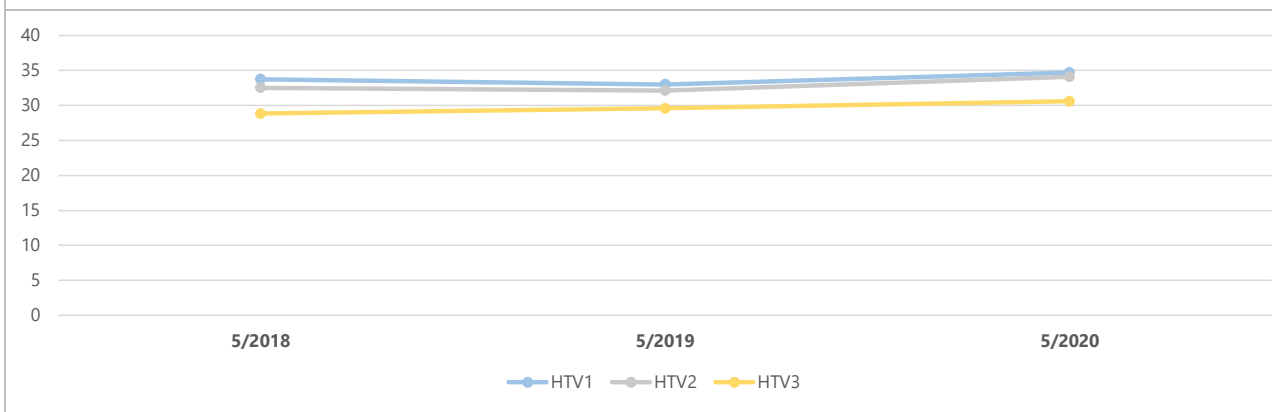
3b) Toimintakulujen kuukausitoteumat
 (vertailu edelliseen vuoteen, muutettuun talousarvioon ja ennusteeseen)
 €1 000



4) Toimintatuotot yksiköittäin €1 000	* MTA = muutettu talousarvio		** TA = alkuperäinen talousarvio		MTA 2020*	Ennuste 2020	Ennuste / MTA*	TA 2020**	Ennuste / TA**	TP 2019	Ennuste / TP 2019
	Kum. 5/2020	Tot.-% / MTA*	Kum. 5/2019	Tot.-% / TP 2019							
183450 Kulttuuri	76	26,5%	109	36,0%	288	253	87,8%	288	87,8%	302	83,7%
183460 Vapaa-aika	284	25,6%	402	42,6%	1 107	947	85,5%	1 107	85,5%	943	100,4%
Yhteensä	360	25,8%	511	41,0%	1 394	1 199	86,0%	1 394	86,0%	1 245	96,3%

5) Toimintakulut yksiköittäin €1 000	* MTA = muutettu talousarvio		** TA = alkuperäinen talousarvio		MTA 2020*	Ennuste 2020	Ennuste / MTA*	TA 2020**	Ennuste / TA**	TP 2019	Ennuste / TP 2019
	Kum. 5/2020	Tot.-% / MTA*	Kum. 5/2019	Tot.-% / TP 2019							
183450 Kulttuuri	-1 452	37,4%	-1 547	42,1%	-3 880	-3 850	99,2%	-3 880	99,2%	-3 673	104,8%
183460 Vapaa-aika	-1 977	39,4%	-2 086	42,5%	-5 013	-5 013	100,0%	-5 013	100,0%	-4 914	102,0%
Yhteensä	-3 429	38,6%	-3 634	42,3%	-8 893	-8 863	99,7%	-8 893	99,7%	-8 587	103,2%

6a) Kumulatiiviset henkilötyövuodet (HTV1, HTV2 ja HTV3)



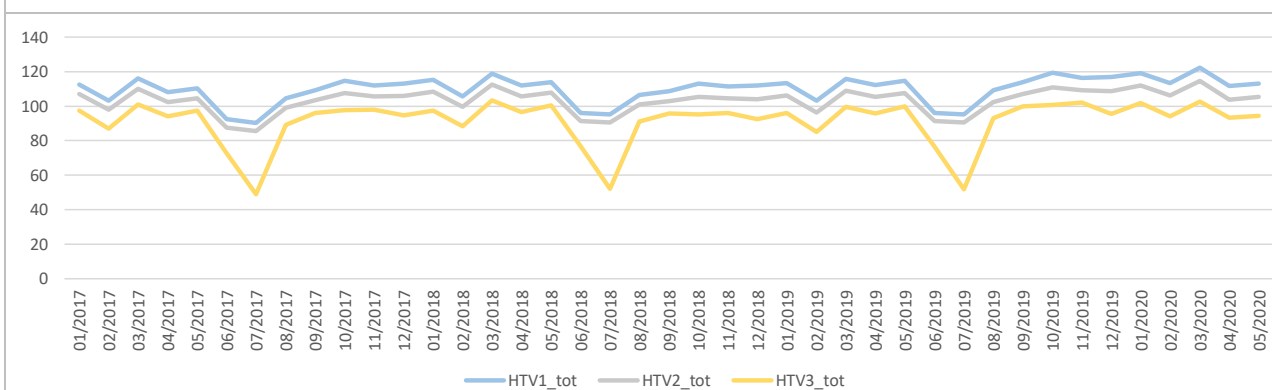
	5/2018	5/2019	Muutos	Muutos	5/2020	Muutos	Muutos
HTV1	33,7	33,0	-0,7	-2,2 %	34,7	1,7	5,2 %
HTV2	32,6	32,1	-0,4	-1,3 %	34,1	2,0	6,1 %
HTV3	28,9	29,6	0,7	2,5 %	30,6	1,0	3,5 %

HTV1 = palveluksessaolopäivien lukumäärä kalenteripäivinä / 365 * (osa-aikaprosentti/100)

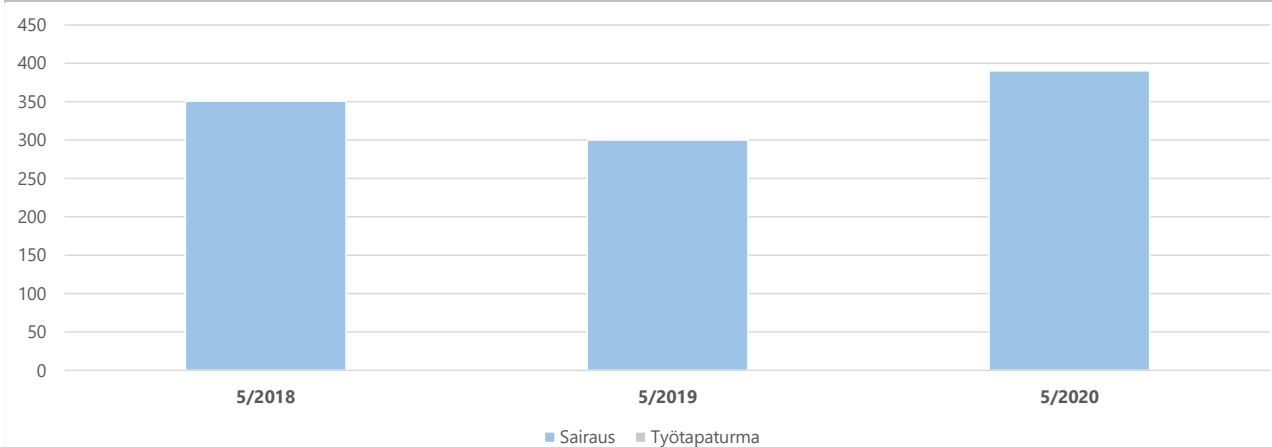
HTV2 = palkallisten palveluksessaolopäivien lukumäärä kalenteripäivinä / 365 * (osa-aikaprosentti/100)

HTV3 = palveluksessaolopäivien (vähennetty kaikki poissaolot) lkm kalenteripäivinä / 365 * (osa-aika-%/100)

6b) Henkilötyövuosien kuukausitoteumat (HTV1, HTV2 ja HTV3)

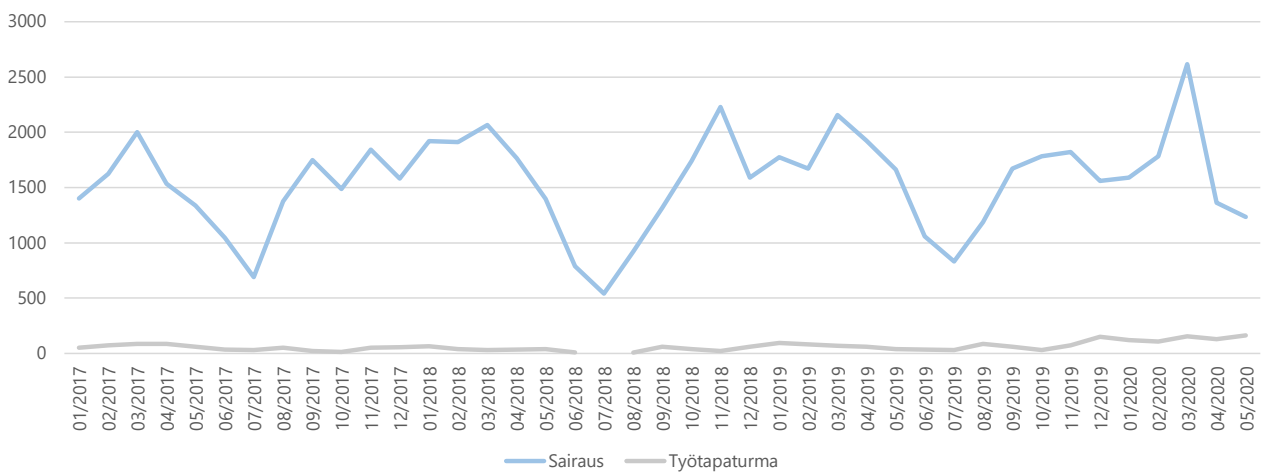


7a) Kumulatiiviset terveysperusteiset (= sairaus ja työtaturma) poissaolot kalenteripäivät

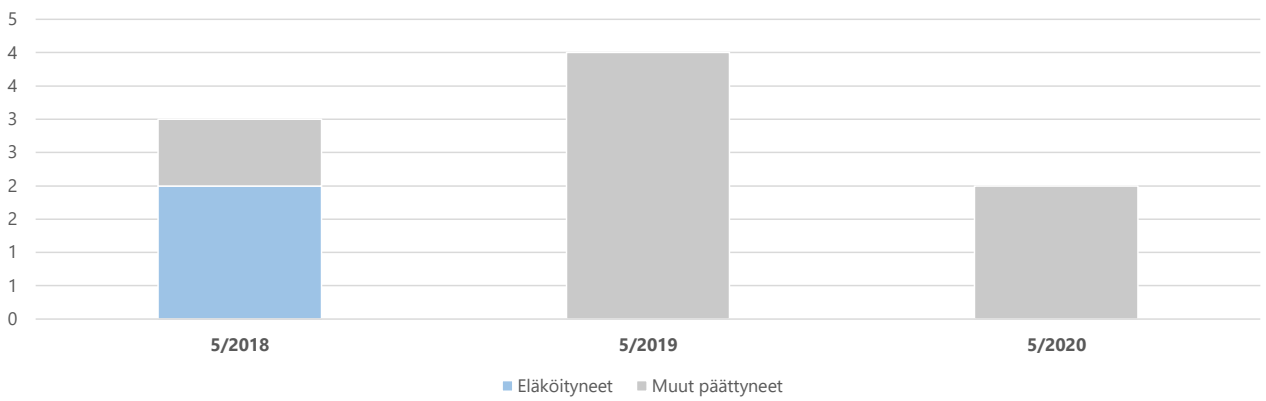


	5/2018	5/2019	Muutos	Muutos	5/2020	Muutos	Muutos
Sairaus	351	300	-51	-14,5 %	390	90	30,0 %
Työtaturma	0	0	0	0 %	0	0	0 %
Yhteensä	351	300	-51	-14,5 %	390	90	30,0 %

7b) Terveysperusteisten (= sairaus ja työtapaturma) poissaolojen kuukausitoteumat kalenteripäivät



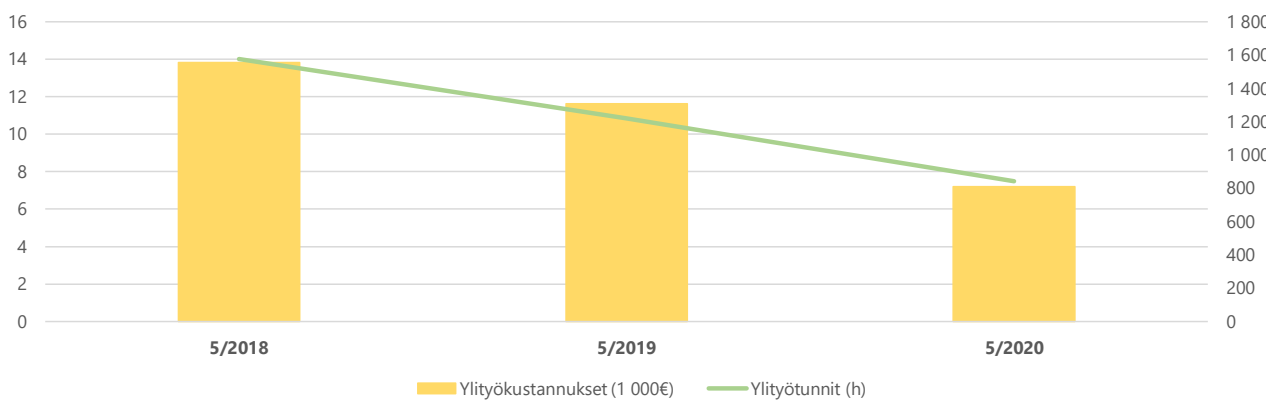
8) Kumulatiiviset vakituisen henkilöstön päätyneet palvelussuhteet



	5/2018	Vaiht.-%	5/2019	Vaiht.-%	Muutos	5/2020	Vaiht.-%	Muutos
Vakit. päätyneet palvelussuhteet	3	4,6 %	4	6,2 %	33,3 %	2	2,9 %	-50,0 %
- joista eläköityneet	2	3,1 %			-100,0 %			
Vakituisen henkilöstön lukumäärä	65		65			68		4,6 %

Vaihtuvuus% = Vakituisten päätyneet palvelussuhteet / vakituisen henkilöstön lukumäärä

9) Kumulatiiviset ylityökustannukset (1 000 €) ja -tunnit (h)



	5/2018	5/2019	Muutos	Muutos	5/2020	Muutos	Muutos
Ylityökustannukset (1 000€)	14	12	-2	-15,9 %	7	-4	-38,1 %
Ylityötunnit (h)	1 576	1 219	-357	-22,6 %	843	-377	-30,9 %